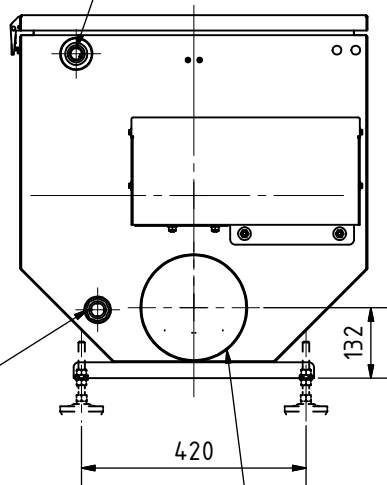


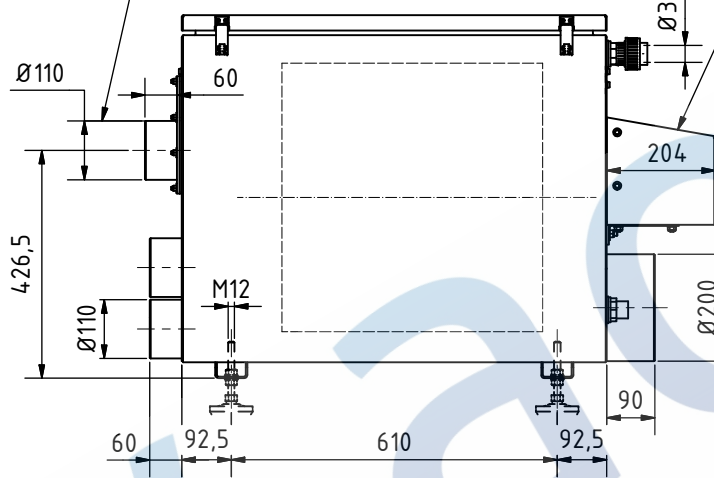
Anschluss Spülwasser
zum Düsenstock für
Rohraußendurchmesser D=32
CONNECTION FLUSH WATER
TO NOZZLE PIPE FOR
OUTSIDE PIPE DIAMETER
D=32



Anschluss Spülwasser
zur Druckpumpe
Rohraußendurchmesser D=32
CONNECTION FLUSH WATER
TO HIGH PRESSURE PUMP
OUTSIDE PIPE DIAMETER
D=32

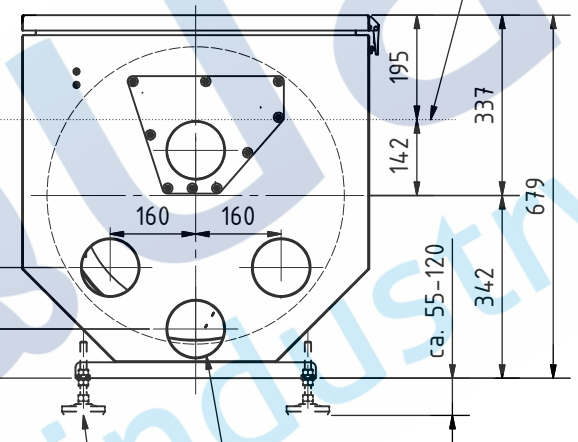
Gefiltertes Wasser
Auslauf
FILTERED WATER
EXIT

Schmutz- Austrag
DIRT OUTLET



Antrieb
DRIVE

Überlaufkante
OVERFLOW EDGE

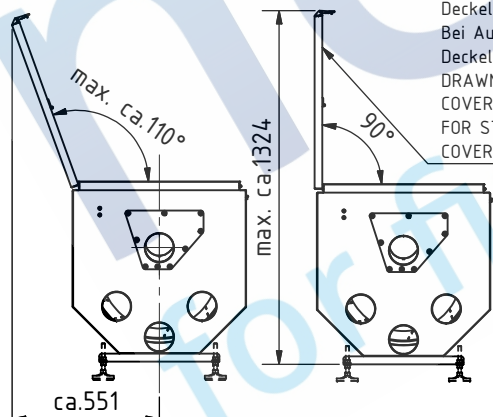


Schmutzwasser- Einlauf
DIRT WATER ENTRY

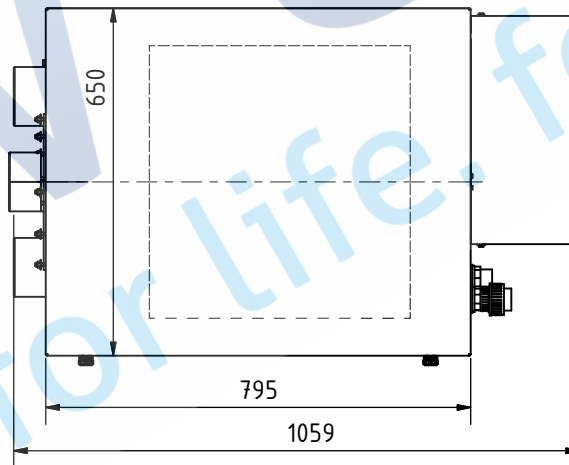
4 Stück Maschinenstellfüße
optional
4 PIECES OF MACHINE ADJUSTMENT
SCREWS OPTIONAL

Deckel geöffnet
COVER OPENED

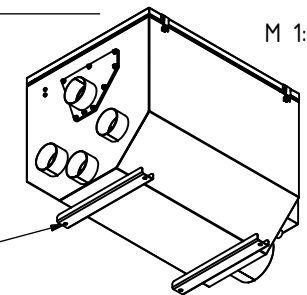
M 1:20
Deckel wahlweise rechts oder links angeschlagen
COVER ASSEMBLED RIGHT OR LEFT



Gezeichnet ist
Deckel links angeschlagen.
Bei Auslieferung im Standard ist
Deckel rechts angeschlagen.
DRAWN IS
COVER ASSEMBLED LEFT.
FOR STANDARD-DELIVERY THE
COVER IS ASSEMBLED RIGHT.



4 Bohrungen Ø13
zum Anbringen von Hebebändern
Gesamtgewicht: ca. 90 kg
4 HOLES Ø13
FOR FITTING THE LIFTING BELTS
TOTAL WEIGHT: APPROX. 90 kg



M 1:20

Stand: 17.12.2011
Änderungen vorbehalten!
SUBJECT TO MODIFICATIONS!

new aqua		Toleranzen nach ISO 2768 - mK		Werkstoff:		Maßstab: 1:10	
		Datum		Name		Projekt/Maschinentyp: /D511	
		05.08.2011		bjäger		Bezeichnung:	
		Gezeichnet		Kontrolliert		Übersicht D511	
		Norm				GENERAL VIEW D511	
						Zeichnungsnummer:	
						00001884	
						Blatt 1	
						A3	
Status		Änderungen		Datum		Name	
						Modell: 00001880 A	
						Gewicht: ca.90 kg	